



Ljusrelä 16A Night Sensor

Timer eller kväll till morgon styrning

- konverterar nya eller befintliga armaturer till automatisk belysning
- belysningen tänds automatiskt vid skymning och släcks vid gryning eller vid inställd tid
- gör att bostaden ser bebodd ut fast ingen är hemma
- välbeprövad metod för att hålla objudna borta från bostaden
- anslut och styr upp till 16A
- lättjusterade kontroll vred för - Time and Lux
- lämplig för lågenergilampor



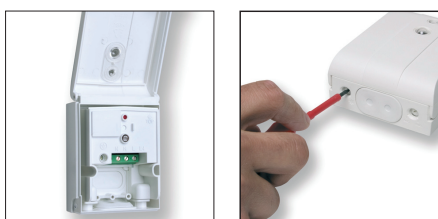
ND-SA-PH-W

produkt egenskaper



Ansluten belysning tänds automatiskt när skymningen faller och förblir tänd tills dagen gryr; alternativt kan timern ställas in för tidsbegränsning upp till 8 tim. Skulle dagsljuset återkomma under timer inställningen släcks ljuset automatiskt.

utmärkande produkt fördelar



Enkel montering och snabb installation tack vare gångjärnsförsedd kapsling.

Smidig inställning av önskade värden för - Time and Lux.



IQ (Europe) Ltd, Wetherby, UK
 IQ (America) Inc, Indiana, USA
 IQ (Japan) Ltd, Osaka, Japan
www.iq-europe.co.uk



Ljusrelä 16A Night Sensor

Timer eller kväll till morgon styrning

E NUMMER : 19 045 00

ND-SA-PH-W

teknisk specifikation

spänning	: 230V AC 50Hz
max belastning	: 16A max
timer	: 2 h - 8 h
justerbart ljusrelä	: ja
montering	: vägg
IP klassning	: IP44
tillbehör bifogas	: ja
färg	: vit
garanti	: 36 månaders funktionsgaranti

logistik data

streckkod [EAN13]	: 5031869040543
streckkod [EAN128]	: 0105031869049546
produkt mått (mm)	: 74 (x) x 96 (y) x 42 (z)
förpackning (st) mått (mm)	: 160 (x) x 110 (y) x 115 (z)
förpackning (st) vikt (Kg)	: 0.33
ytterkartong mått (mm)	: 367 (x) x 245 (y) x 171 (z)
ytterkartong vikt (Kg)	: 2.35
antal förpackn. i yttkart.	: 6
hamn & tillverkningsland	: penang, malaysia
container kvantiteter (st)	: 10980 (20') 23136 (40') 26664 (40'HC)

kvalitet & miljö data

tillämpade direktiv & standarder	: LVD, EMC
kvalitet & säkerhet	: CE
RoHS tillämpning	: 1 Juli 2006
WEEE tillämpning	: ja
förpacknings materialets vikt (Kg)	: 0.030 (st) 0.400 (yttkart)
återvunnet material	: 80%

marketing & merchandising data

förpackningstyp	: 4-färg retail pack
språk [förpackning]	: SE, DK, NO, FI
språk [instruktions manual]	: SE, DK, NO, FI



IQ (Europe) Ltd, Wetherby, UK
 IQ (America) Inc, Indiana, USA
 IQ (Japan) Ltd, Osaka, Japan
www.iq-europe.co.uk